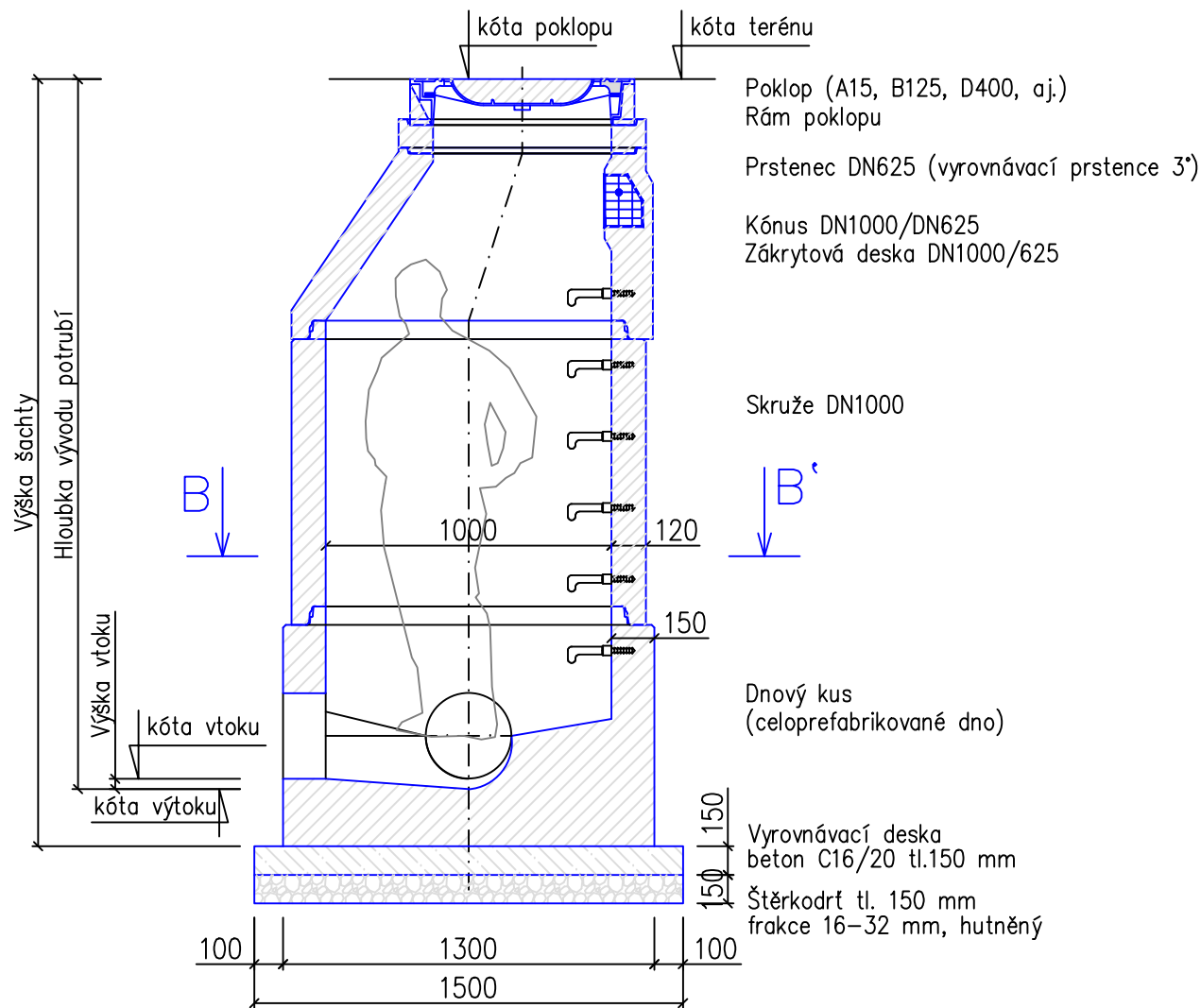
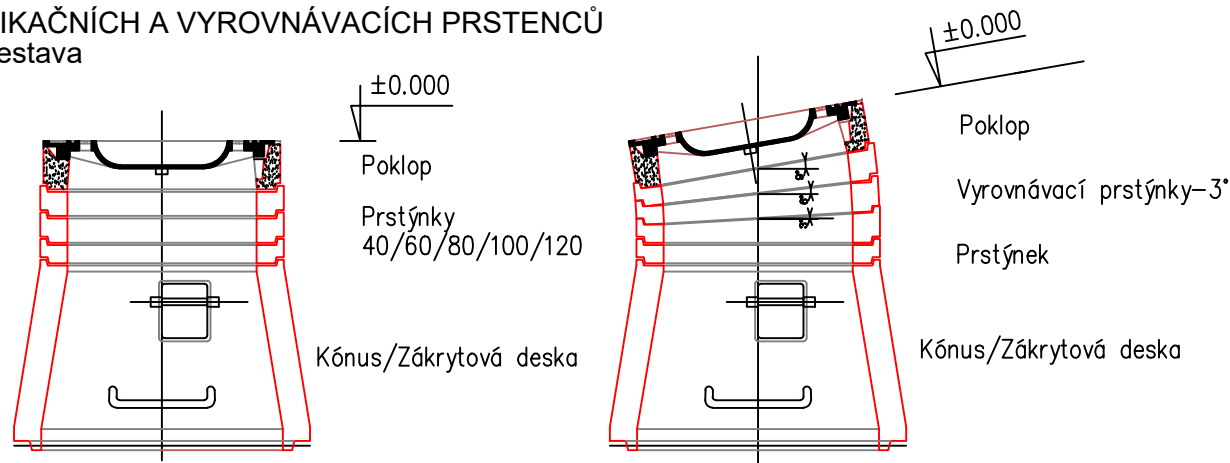


BETONOVÁ KANALIZAČNÍ ŠACHTA - pro potrubí DN150-DN600
Betonové dílce kanalizačních šachet DN 1000 síla stěny 120 mm dle ČSN EN 1917

Řez A-A'



POUŽITÍ REKTIFIKAČNÍCH A VYROVNÁVACÍCH PRSTENCŮ
Schema-typová sestava



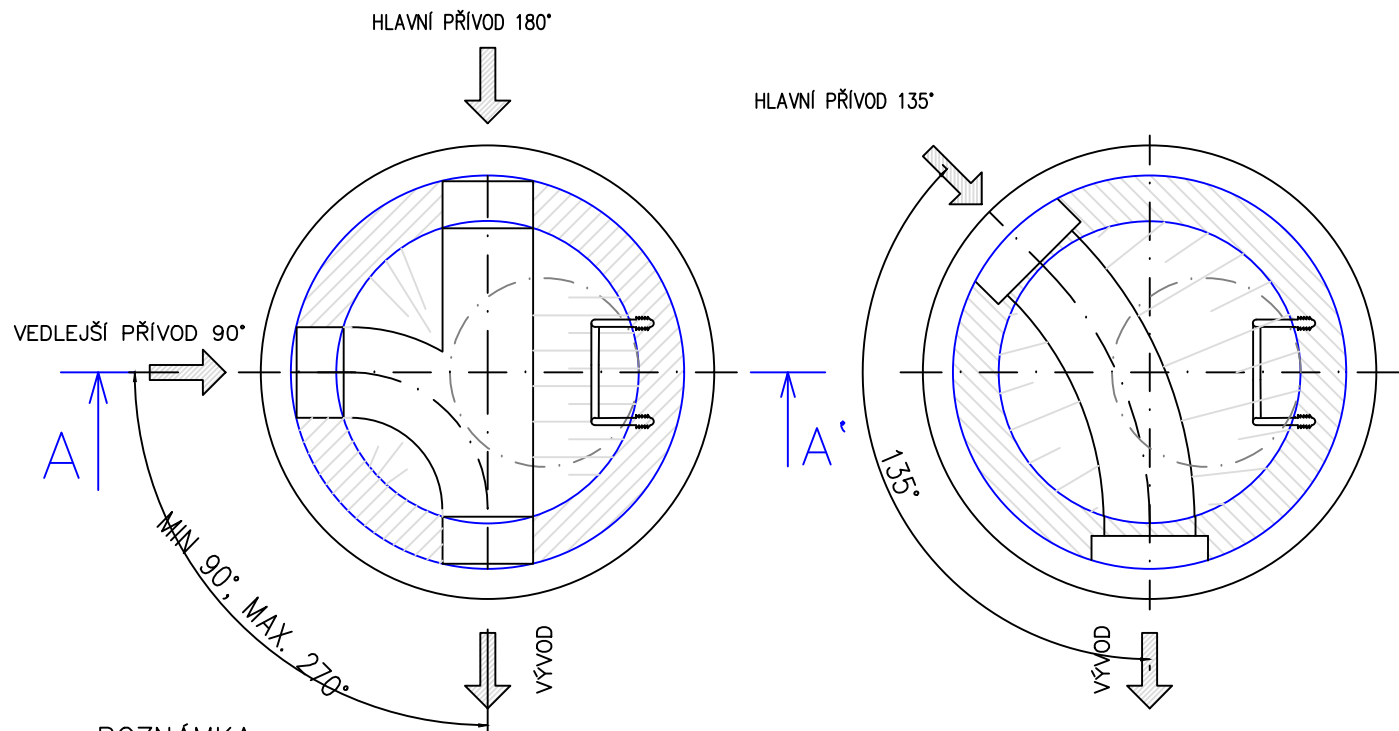
OSAZENÍ POKLOPU V TERÉNU

1. ZPEVNĚNÍ PLOCHA – poklop poklopu lícuje s kótou okolního povrchu
2. NEZPEVNĚNÁ PLOCHA
 - 2.1. Intravilán – poklop +0,1 m nad terén (bez obetonování)
 - 2.2. Extravilán – poklop +0,5 m nad terén včetně osazení výstražné tyče výšky 2,0 m

Řez B-B'

ŠACHTA REVIZNÍ - SPOJNÁ


ŠACHTA REVIZNÍ



POZNÁMKA:

1. Objednávka prefabrikovaných šachtových den bude provedena po ověření nátokových úhlů zjištěných dle skutečností z výkopu!
2. Rektifikačních prstenců se sklonem 3° bude použito na vyrovnání sklonu terénu
3. Těsnění mezi prefabrikovanými díly – elastomerové těsnění
4. Dnový kus – žlab 1/2 DN; nástupnice, beton – s ochranným nátěrem

04			
03			
02			
01			
změna	popis vydání, změny	vypracoval	datum

Generální projektant stavby IPOKa, s.r.o., Blanky Waleské 558, 281 02 Cerhenice IČO: 078 37 071 tel: +420 777 892 204 email: info@ipoka.cz			
VYPRACOVAL Ing. Petr Pištora	ZODPOVĚDNÝ PROJEKTANT Ing. Petr Pištora	HLAVNÍ PROJEKTANT Ing. Pavol Tomko	
INVESTOR Obec Poříčany, Lipová 235, Poříčany 289 14	REKONSTRUKCE KOMUNIKACE V ULICI NOVÁ VYHLÍDKA A JÍLOVÁ, POŘÍČANY		DATUM 3/2024
STAVBA			ZAK. ČÍSLO 23/29
OBJEKT SO 301 - Dešťová kanalizace			STUPEŇ PD DUSP+PDPS
OBSAH VZOROVÝ VÝKRES - REVIZNÍ ŠACHTA			FORMÁT 2 x A4
			MĚŘÍTKO 1:25
			V.Č. D.3.2.4
			KOPIE